

PSYKOBOARD

electric double skateboard



WE ARE AN INNOVATIVE START UP WITCH DESIGNED ELECTRIC SKATE PSYKOBBOARD

Designed In Italy

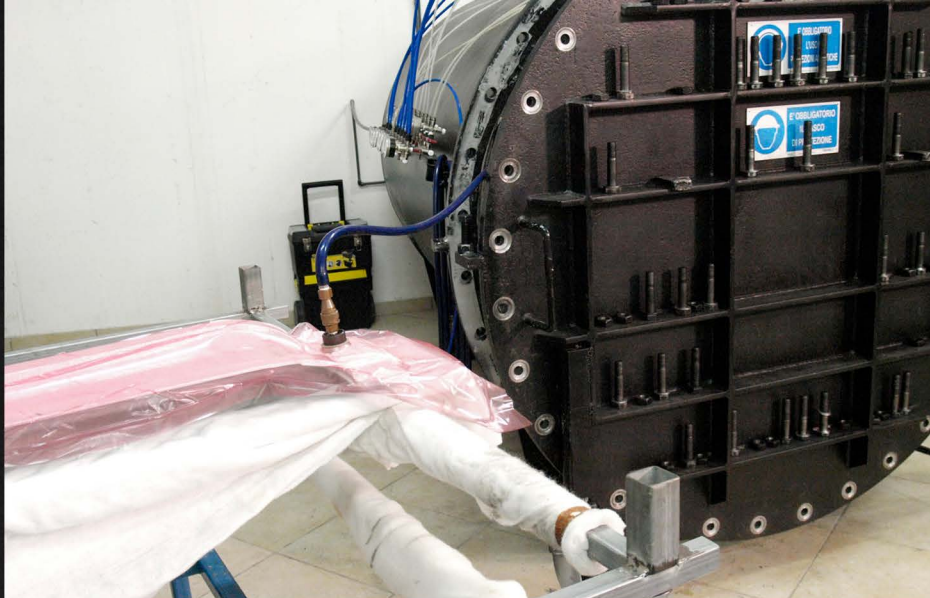
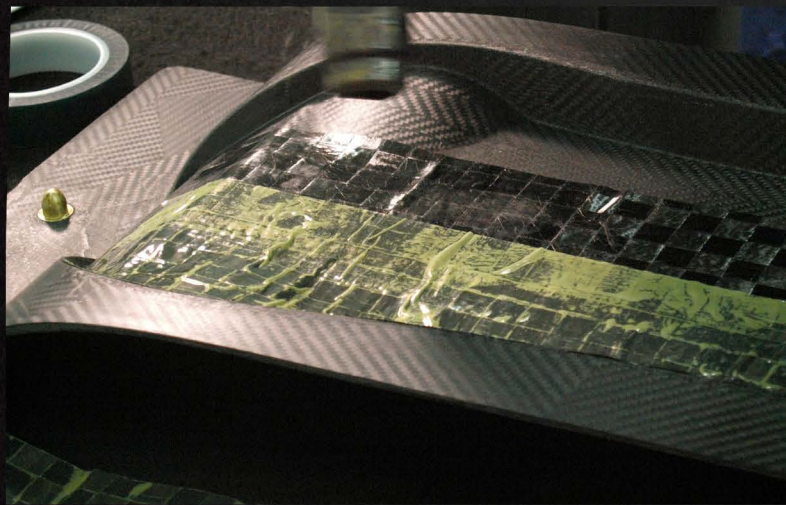
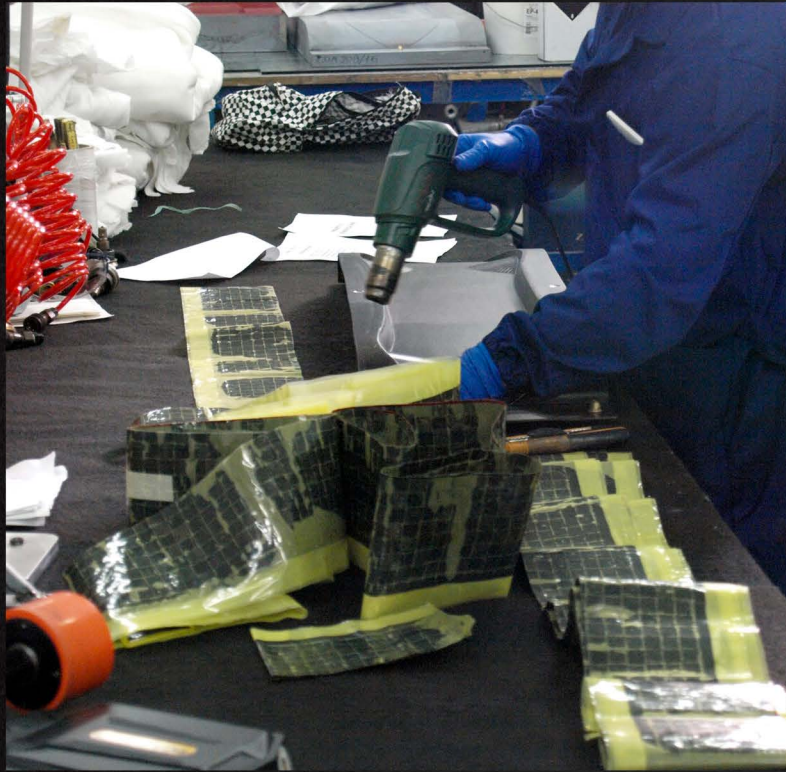
Intro.

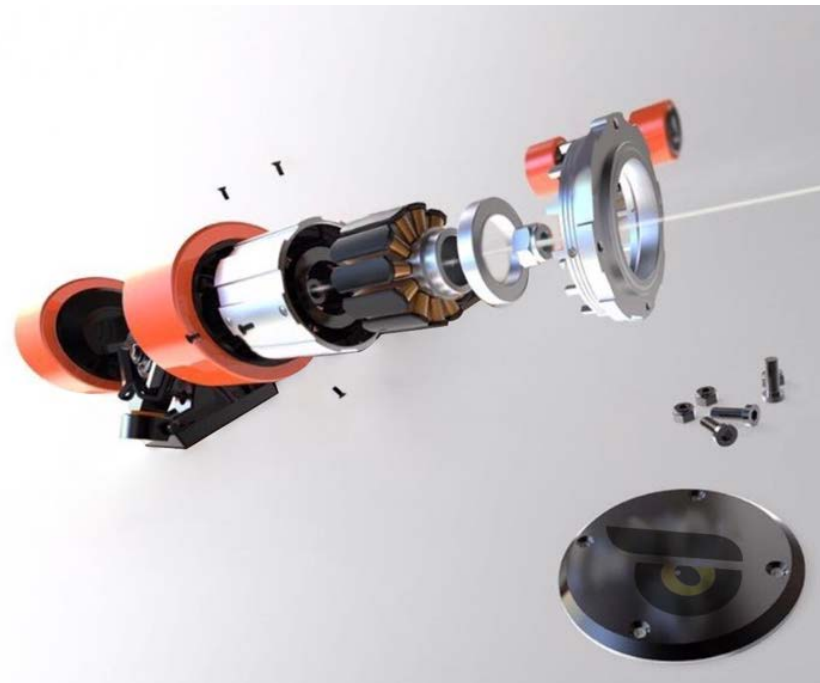
Psykoboard nasce dall'idea di trovare una soluzione allo stress quotidiano della mobilità urbana, rispettando l'ecologia e perchè no anche divertendosi; recarsi a lavoro, fare una passeggiata a volte si traduce in tempo perso nel traffico cittadino, ore e ore esposti a smog e inquinamento da qui nasce l'idea di pensare ad una "smart mobility", grazie alla passione per gli sport estremi del fondatore del Team, Christian Gentile, si è optato per uno skateboard elettrico ma con una fondamentale differenza tra quelli già presenti sul mercato, ossia la TAVOLA interamente in **fibra di carbonio**, costruita a mano tramite una lavorazione usata in aeronautica: il sistema AUTOCLAVE, la scelta di questo tipo di materiale e lavorazione è stata dettata dall'esperienza ingegneristica del nostro team che ha compreso di dover trovare un giusto compromesso tra tecnologia, leggerezza e prestanza, tutto

ciò unito a un design appropriato: la particolare forma aerodinamica della nostra tavola, disegnata dal famoso Werther Castelletti della "RRD - Roberto Ricci Design, è stata progettata per essere prestante, resistente (fibra di carbonio), per proteggere dall'acqua avendo i para schizzi integrati. La caratteristica della tavola è che non ha viti passanti quindi girandola diventa un pratico snow-skite.

Il sistema elettronico e i motori elettrici sono completamente impermeabilizzati dal momento che il motore è alloggiato all'interno delle ruote, con un sistema di raffreddamento e frenata autorigenerativa, per ricaricare la batteria Li-Poly.

I motori generano meno calore, sono protetti dalla polvere e dall'acqua (waterproof level IP54), con migliori prestazioni, efficienza e affidabilità.





Motori | Ruote | Batteria.

I motori di Psykoboard sono forniti dalla Landwheel, casa produttrice di ottima qualità, prestazione e potenza, completi di tutte le certificazioni.

I due motori garantiscono un'accelerazione di coppia di avviamento e prestazioni di salita formidabili (climbing grade 25%) e i pneumatici delle ruote motrici sono sostituibili. La batteria è leggerissima e può essere cambiata senza problemi velocemente.

Lo skateboard Psykoboard è comandato da un telecomando con un eccellente design ergonomico di modeste dimensioni, ed è adatto per adulti e piccoli, lo stesso ha molteplici funzioni, come il limitatore di e due velocità, tra cui normale e sport. Il telecomando dirige in egual misura la marcia avanti o indietro. Per questa peculiarità Psykoboard può essere utilizzato per marciare con la trazione anteriore o posteriore a seconda delle esigenze.

Kit Completo.

- Supporto batteria
- Hub Motor
- Batteria
- Carica batteria
- Telecomando
- Adattatore
- Viti *10
- Strumenti per l'installazione
- Guarnizione
- Ruote di ricambio *2
- Cavo USB
- E' possibile scegliere tra due grandezze di ruote: 83mm (colore arancione) e 93mm (colore nero)

IL NOSTRO MODELLO BASE **PSYKOBORD** **ETHERE**

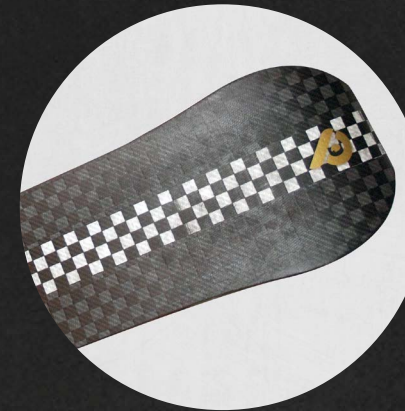


- Possibilità di personalizzare la tavola col proprio nome.

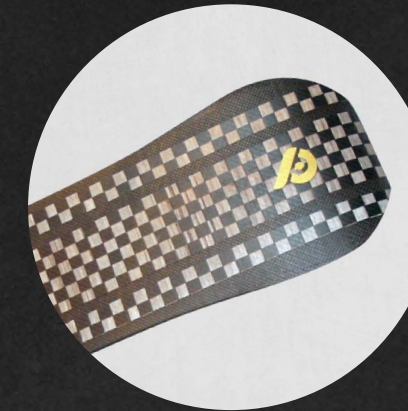
I Modelli Psykoboard.

Psykoboard è un'azienda che cerca di soddisfare i gusti dei propri clienti, proponendo una scelta tra bellissimi modelli: Ethere, il nostro modello base, Zeus, Dioniso e Afrodite. E' possibile personalizzare le tavole col proprio nome oppure scegliere di potenziare la tavola col Carbon Kevlar: tessuto ibrido bilanciato composto da 2 fili di Kevlar e 1 di carbonio alternati sia in trama che in ordito.

Scegli tra i modelli Psykoboard.



Modello **Zeus**



Modello **Dioniso**



Modello **Afrodite**



Scheda Tecnica.

SPEC.	Size	881x269mm	MOTOR	Type	Dual Hub Motor
	Ground Clearance	64mm		Power	Rated: 275W*2 Max: 1100W*2
	Weight	7,5Kg (include battery)		Max Loaded	120Kg
	Material	Carbon Fiber		Max speed	45Km/h
	Wheels	92*58mm PU:SHR80AA		Material	Magnet with rare earth
	Structure	Replaceable drive, Swappable drive, Double face and exchangeable PU Wheels		Max Grade	15°
BATTERY	Type	High-performance lithium battery	CIRCUIT BOARD	Waterproof	IP54
	Range	12-15Km		PU Wheels	Exchangeable
	Charging time	1.5-2hrs		Type	Sine-wave Circuit Board
	Weight	800g		Function	Over-temperature protection on PCB
	Capacity	3200mAh 36V (115.2WH)			Over-temperature protection on motor
	Waterproof	IP54			Over-current protection
REMOTE	Material	ABS+15% Glass fiber + Fire retardant			Over-voltage Protection
	Communication	2.4G two-way wireless, Max connect distance 40M			Blocking Protection
	Function	Accelerate/Brake/Reversing			Signal disconnect protection
	Joystick	Re-centring sliding potentiometer			Spark-proof circuit protection
	Mode	Low speed/High speed		Process	All sealant & Aluminium alloy base

RINGRAZIAMENTI E PARTECIPAZIONI.

Psykoboard nel corso di questi quasi due anni dalla nascita, ha partecipato a diversi crowdfunding e fiere per far conoscere al mondo le proprie potenzialità.

Inoltre è lieto di ringraziare diversi magazine che hanno dedicato spazio e tempo per intervistare il fondatore Christian Gentile.

CRAWFUNDING.

Kickstarter

Ulule

Indiegogo

KICKSTARTER



MAGAZINE.

GQ British

Il Messaggero.it

Green it



Il Messaggero.it



Crackers Magazine

Vai Elettrico

CRACKERS



EVENTI FIERISTICI.

Digithon

Unbound



Heores

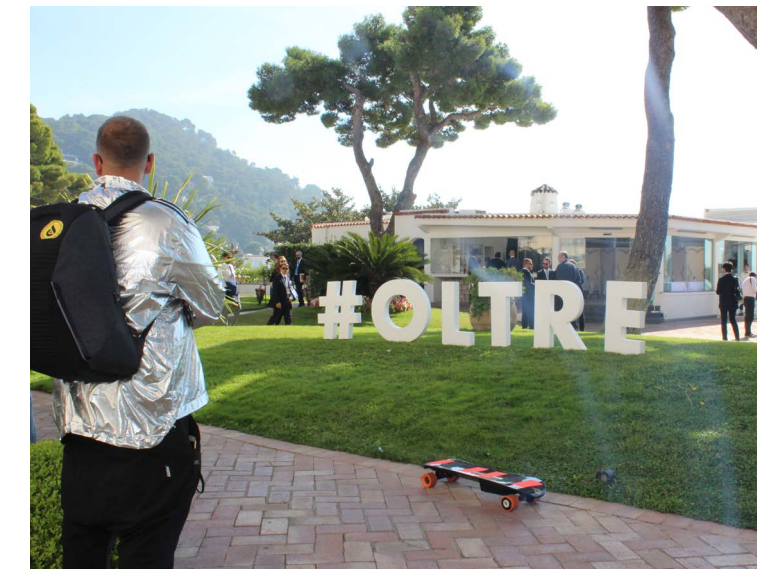
TEDxTaranto



TEDxTaranto
x = independently organized TED event

Giovani Confindustria

Maker Faire



QUANTO SERVE PER ESSERE **INDIPENDENTI**



AUTOCLAVE TERZISTI



PER ESSERE **INDIPENDENTI**

I NOSTRI **OBIETTIVI**

- Prototipizzazione di vari progetti futuri ammortizzando così i costi e rendendo più accessibili i prodotti finiti al cliente.
- Marcatura PSYKOBORD con certificazione CE.

SPECIFICHE TECNICHE		
Paese di Installazione	Italia	
Sistema di riscaldamento	Elettrico	
Fluido di pressurizzazione	Aria	
Diametro interno	1.000	Mm
Lunghezza interna corpo cilindrico	2.000	Mm
Lunghezza autoclave	3.000	Mm
Volume interno	3,8	m³
Spessore isolamento interno	125	mm
Spessore corpo autoclave	6	mm
Pressione di progetto	12	Bar
Pressione di esercizio	10	Bar
Temperatura di progetto	250	°C
Massima temperatura di lavoro dell'autoclave	220	°C
Quadro di controllo	PLC	
Norme di calcolo	EN 13445	
Certificazione Strutturale	2014/68 UE (PED)	
Gradiente di Riscaldamento dell'autoclave (Aria)	2	°C/min
Gradiente di Raffreddamento dell'autoclave (Aria)	2	°C/min.
Temperatura finale ciclo di raffreddamento dell'autoclave	45	°C
Durata del ciclo di Mantenimento	Programmabile	min.
Tempo di Pressurizzazione	Programmabile	min.
Tempo di Depressurizzazione	20	min
Uniformità di temperatura	+/- 2	°C
Batteria di riscaldamento elettrico	30	Kw
Batteria di raffreddamento acqua	25.000	Kcal/h
Sistema di raffreddamento	acqua	
Acqua di raffreddamento	2	m³/h
Temperatura ingresso acqua di raffreddamento	28	°C
Motoventilatore ricircolo aria (portata)	1.300	m³/h
Linee del vuoto	10	N°
Binari interni	2	N°
Capacità di carico per ciclo (carbonio + stampo)	120	Kg
Posizionamento materiale all'interno della autoclave	Orizzontale	
Saldature secondo norme	UNI EN 288	
Materiale di costruzione	P355 NH	
Radiografie saldature	10%	
Selle di supporto	2	N°
Sistema di apertura porta	Manuale	
Rivestimento interno	Acciaio inox	
Motore	5,5	Kw
Tensione di alimentazione	400/50/3	V

STAMPANTE **3D**



BANCO **COLLAUDO**



PSYKOBOARD



DESIGNED IN ITALY



www.psykoboard.com | info@psykoboard.com